

Kaminöfen und Herde

2011/2012



Verbund unabhängiger
Kamin- und Kachelofengroßhändler

Die freien Großhändler

Modell Thalia 5 in Sandstein
(Beschreibung siehe Seite 23)

Arosa Stahl mit Topplatte Naturstein

Formschöner, moderner Kaminofen mit schwarzem Stahlkorpus und einer Topplatte aus Naturstein. Ausgestattet mit einer großen Panoramatür, die einen optimalen Blick auf das Feuer ermöglicht. Der Kaminofen ist mit 2 verschiedenen kW-Leistungen (5,0 + 8,0 kW) geprüft.

Technische Daten:

Heizleistung:	5,0 und 8,0 kW
H x B x T:	1200 x 600 x 520 mm
Rauchabgang Ø:	150 mm
Rauchrohranschluss:	oben/hinten
Gewicht:	165 kg

2.799,- €



Glarus Stahl

Der Kaminofen Glarus besticht durch seine schlichte Eleganz. Der Korpus ist schwarz mit einer Verkleidung aus Stahl. Der Kaminofen kann optional mit einer Holzfachtür geliefert werden. Der Kaminofen ist mit 2 verschiedenen kW-Leistungen (5,0 + 7,0 kW) geprüft.

Technische Daten:

Heizleistung:	5,0 und 7,0 kW
H x B x T:	1105 x 552 x 456 mm
Rauchabgang Ø:	150 mm
Rauchrohranschluss:	oben/hinten
Gewicht:	144 kg

2.248,- €

Luzern Kachel weiß

Schlanker, moderner Kaminofen mit schwarzem Korpus. Die Topplatte und Seiten sind mit weißen Kacheln ausgestattet.

Technische Daten:

Heizleistung:	6,0 kW
H x B x T:	942 x 453 x 521 mm
Rauchabgang:	120 mm
Rauchrohranschluss:	oben
Gewicht:	102 kg

1.198,- €



Blueline 4W – für die Sinne – und mit Sinn

Der wasserführende Kaminofen **Blueline 4W** kann nicht nur die direkte Umgebung heizen, sondern auch die Heizung unterstützen und das Trinkwasser erwärmen! Mit seinem Warmwasser-Wärmetauscher leistet er das über einen Puffer- oder Kombispeicher. Sie können zwischen einer Kachelverkleidung und einem Serpentino-Granit wählen.

Technische Daten:

Heizleistung:	8,0 kW
Heizleistung wasserseitig:	5,6 kW
H x B x T:	1223 x 620 x 595 mm
Rauchabgang Ø:	150 mm
Rauchrohranschluss:	oben
Verbrennungsluftstutzen Ø:	120 mm

ab 4.267,- €



Logastyle 20W – kraftvolle Schlichtheit trifft Behaglichkeit

Der **Logastyle 20W** setzt mit seiner klaren Linienführung Akzente. Er überzeugt mit einem hohen Wirkungsgrad und niedrigen Schadstoffemissionen. Hervorragend geeignet in der Kombination mit einer Solaranlage, ist in der Übergangszeit ein Zuschalten des Heizkessels nicht erforderlich. Dann übernimmt die leistungsstarke Technik des integrierten Wärmetausches die Wärmeerzeugung für Trinkwasser und Heizungsunterstützung.

Technische Daten:

Heizleistung:	8,0 kW
Heizleistung wasserseitig:	5,6 kW
H x B x T:	1206 x 600 x 615 mm
Rauchabgang Ø:	150 mm
Rauchrohranschluss:	oben
Verbrennungsluftstutzen Ø:	120 mm

4.641,- €

Logastyle 32 – die formvollendete Einheit aus Guss, Glas und Feuer

Der **Logastyle 32** mit großer Sichtscheibe und seitlichen Sichtfenstern. Der Traum von Komfort, Effizienz und Sicherheit wird zu einem knisternden Vergnügen. Er überzeugt durch Spitzentechnik und modernes Design.

Technische Daten:

Heizleistung:	8,0 kW
H x B x T:	1143 x 475 x 430 mm
Rauchabgang Ø:	150 mm
Rauchrohranschluss:	oben/hinten
Verbrennungsluftstutzen Ø:	120 mm

2.730,- €





Speicherstein Anlage S7

Bauteilesatz aus einer hochwertigen Speichermasse, belegt mit Natursteinplatten nach Wahl.
Mit Kamineinsatz Schmid Lina 4545, geringe Tiefe, schwenkbar.

Technische Daten:

Heizleistung:	5,0 kW
H x B x T:	1390 x 860 x 540 mm
Abgasstutzen Ø:	160 mm
Gewicht:	ca. 400 kg
Luftstutzen Ø:	125 mm

ab 3.270,- €

K-Serie „Brillance“

Brillante Kamin-Anlage mit Naturquarzstein.
Mit Kamineinsatz Schmid Ekko LR 6751, hochschiebbar.

Technische Daten:

Heizleistung:	9,0 kW
H x B x T:	1840 x 885 x 775 mm
Abgasstutzen Ø:	200 mm
Gewicht:	ca. 550 kg
Luftstutzen Ø:	125 mm

ab 9.400,- €



Speicherstein Anlage S10 kurz

Diese Anlage ist auch als hohe Version erhältlich.
Bauteilesatz aus einer hochwertigen Speichermasse, belegt mit Natursteinplatten nach Wahl.
Mit Kamineinsatz Schmid Ekko 6751 in hochschiebbarer oder schwenkbarer Version.

Technische Daten

Heizleistung:	9,0 kW
H x B x T:	1440 x 1350 x 850 mm
Abgasstutzen Ø:	180 mm
Gewicht:	ca. 770 kg
Luftstutzen Ø:	125 mm

ab 5.940,- €



Speicherstein Anlage S5 Front

Diese Anlage ist auch als Eck-Modell erhältlich. Bauteilesatz aus einer hochwertigen Speichermasse, belegt mit Natursteinplatten nach Wahl.

Mit Kamineinsatz Schmid Ronda 5557 in schwenkbarer oder hochschiebbarer Version.

Technische Daten:

Heizleistung:	7,0 kW
H x B x T:	1920 x 1050 x 880 mm
Abgasstutzen Ø:	180 mm
Gewicht:	ca. 500 kg
Luftstutzen Ø:	125 mm

ab 4.750,- €

Sandsteinanlage 518-08

Diese Anlage ist auch als Front-Modell erhältlich oder mit geneigter Schürze.

Mit Kamineinsatz Schmid Pano 5551 in hochschiebbarer oder schwenkbarer Version.

Technische Daten

Heizleistung:	9,0 kW
H x B x T:	1060 x 950 x 950 mm
Abgasstutzen Ø:	180 mm
Gewicht:	ca. 350 kg
Luftstutzen Ø:	125 mm

ab 4.990,- €



Speicherstein Anlage S4 Front

Diese Anlage ist z.B. auch als Eck-Modell erhältlich oder mit gerader Schürze. Bauteilesatz aus einer hochwertigen Speichermasse, belegt mit Natursteinplatten nach Wahl.

Mit Kamineinsatz Schmid Pano 5551, schwenkbar.

Technische Daten:

Heizleistung:	7,0 kW
H x B x T:	1850 x 1100 x 750 mm
Abgasstutzen Ø:	180 mm
Gewicht:	ca. 450 kg
Luftstutzen Ø:	125 mm

ab 3.925,- €



Andor

Ein schlanker, hoher Kaminofen in modernem Design. Eine Farbkombination aus schwarz und gussgrau sowie das großzügige Holzfach machen den Ofen unverwechselbar. Der seitlich versenkt angeordnete Türgriff sorgt für eine angenehm geradlinige Frontansicht.

Technische Daten:

Heizleistung:	7,0 kW
H x B x T:	1273 x 440 x 403 mm
Rauchabgang Ø:	150 mm
Rauchrohranschluss:	oben/hinten
Gewicht:	129 kg
Verbrennungsluftstutzen Ø:	95 mm

1.799,- €



Kjell

Der Kjell vereint klassisches Ofendesign mit moderner Linienführung. Die gebogene Frontscheibe mit einer sehr großzügigen Sichtfläche von fast 50 x 40 cm garantiert einen ungetrübten Blick auf das Flammenspiel. Ein zusätzlicher Anschlussstutzen ermöglicht eine Verbrennungsluftzufuhr von außen.

Technische Daten:

Heizleistung:	8,0 kW
H x B x T:	1020 x 575 x 471 mm
Rauchabgang Ø:	150 mm
Rauchrohranschluss:	oben/hinten
Gewicht:	102 kg
Verbrennungsluftstutzen Ø:	95 mm

2.199,- €



Oskar

Der Kaminofen Oskar findet mit seiner kompakten Bauform fast überall Platz und hat dennoch eine beeindruckende Heizleistung. Das betonte klare Design ist zeitlos und passt zu verschiedensten Einrichtungsstilen.

Technische Daten:

Heizleistung:	8,0 kW
H x B x T:	1058 x 535 x 400 mm
Rauchabgang Ø:	150 mm
Rauchrohranschluss:	oben/hinten
Gewicht:	111 kg
Verbrennungsluftstutzen Ø:	95 mm

1.799,- €

the BUZZ

Gas-Terrassenkamin

Kaminfeueratmosphäre auch im Sommer genießen. Mit dem fahrbaren Terrassenkamin „the BUZZ“ vereinen Sie angenehme Strahlungswärme und stilvolle Optik an jedem gewünschten Platz. Eine hochwertige Abdeckung gehört zum Lieferumfang des gasbetriebenen Außenkamins.

Für den Kaminabend auf der Terrasse genügt eine 11 kg-Campinggasflasche, die in dem fahrbaren Gerät sicher integriert ist. Für den Einsatz im Gastronomiebereich ist alternativ eine Erdgasausführung zum Anschluß an eine Gassteckdose verfügbar.

Technische Daten:

Leistungsaufnahme:	9,3 kW
Propangasverbrauch:	0,7 kg/Stunde
H x B x T:	1388 x 502 x 620 mm
Gewicht:	ca. 50 kg

998,- €



Die patentierten Opti-Myst Kamine sind die weltweit einzigen dreidimensionalen Elektrokamine auf Wasserbasis. Statt teurer Spezialbrennstoffe benötigt das Gerät lediglich Leitungswasser zur Erzeugung eines täuschend echten Flammen- und Raucheffektes. Ohne Schornstein, Gerüche oder Schmutz liefern diese Elektrokamine eine traumhafte Kaminatmosphäre. Kindersicher, preiswert und an jedem gewünschten Platz.

3-Step Opti-Myst

3-D Elektrokamin

Drei Einbaumöglichkeiten machen diese Kaminkassette zu einem Multitalent. Gerade, als Ecklösung oder als dreiseitige Variante lässt sich dieser Elektrokamin mit Fernbedienung und zuschaltbarem Heizgebläse gestalten. Eine Steckdose genügt, um mit dem dreidimensionalen Elektrokamin die Anmutung einer hochwertigen und modernen Holzfeuerstätte zu erhalten.

Technische Daten:

Heizleistung zuschaltbar:	1,0 kW
H x B x T (Einbaukassette):	749 x 733 x 366 mm
Stromanschluss:	230 V
Gewicht Gerät:	35 kg

2.150,- €



8 GKT – Royal Flame

T-Line



Das Feuer scheint zwischen den Steinsäulen zu schweben. Die sehr hohe Sichtscheibe bietet eine exklusive Aussicht auf das Flammenspiel. Das exklusive Flatscreendesign macht den T-Line „Black Edition“ zum modernen Einrichtungsgegenstand. Gestalten Sie aus vielen Möglichkeiten ihre eigene Black Edition.

Technische Daten:

Heizleistung:	9,0 kW
H x B x T:	1180 x 480 x 450 mm
Rauchabgang Ø:	150 mm
Rauchrohranschluss:	oben/hinten
Gewicht:	ca. 177 bis 183 kg (je nach Ausführung)
Verbrennungsluftstutzen Ø:	100 mm

2.175,- €



Aspen

Massive Verkleidung aus hochwertigem Speckstein – für das Urgefühl von Wärme und Gemütlichkeit. Ein Gefühl, das bestehen bleibt, auch wenn die Flammen schon lange erloschen sind.

Technische Daten:

Heizleistung:	7,0 kW
H x B x T:	1225 x 610 x 500 mm
Rauchabgang Ø:	150 mm
Rauchrohranschluss:	oben/hinten
Gewicht:	330 kg
Verbrennungsluftstutzen Ø:	100 mm

2.990,- €

Country

Kaminofen aus Stahl mit Speckstein-Top und Warmhalteplatte. Rundum gelungenes Ofendesign mit klassischer Formgebung. Alle guten Eigenschaften eines Ofens auf charmante Weise umgesetzt. Unaufdringlich und dennoch überzeugend, fügt er sich hervorragend in kleine oder große Räume ein. Option: Warmhaltefach-Rückwand Stein (konkav)

Technische Daten:

Heizleistung:	7,0 kW
H x B x T:	1150 x 510 x 490 mm
Rauchabgang Ø:	150 mm
Rauchrohranschluss:	oben/hinten
Gewicht:	190 kg
Verbrennungsluftstutzen Ø:	100 mm

ab 2.275,- €



Therma X

Speicher-Kaminofen, der mit bis zu 3 Speckstein-Topplatten ausgestattet sein kann, die eine optimale Wärmespeicherung ermöglichen. Diese Topplatten sind als Zubehör gegen Aufpreis zu erhalten. Die Seiten sind ebenfalls aus Speckstein.

Der Energiepreis-Killer...

...für den klugen Kaminofenfreund. Sparen Sie jetzt mit dem Therma X3 und seiner enormen Wärmespeicherleistung aktiv Energiekosten. Für langanhaltende Wärme – nach 8 Stunden noch 50 % der Aufheiztemperatur – bei geringem Heizmaterialverbrauch.

Technische Daten:

Heizleistung:	9,0 kW
H x B x T:	1155 x 600 x 460 mm (3 Topplatten)
Rauchabgang Ø:	150 mm
Rauchrohranschluss:	oben/hinten
Gewicht:	254 bis 342 kg (je nach Anzahl der Topplatten)
Verbrennungsluftstutzen Ø:	100 mm

ab 1.990,- € (zzgl. 200,- € je Topplatte)



Polo Kachel

Kaminofen mit Kachel-Top, Warmhaltefachplatte und Bodeneinleger – filigranes Design mit zeitgemäßer Linienführung. Korpus in gussgrauhell. Ein Ofen mit allen Vorzügen für den ökologisch und ökonomisch denkenden Kaminofenfreund. Eine große Panoramascheibe ermöglicht einen optimalen Blick auf das Flammenbild.

Technische Daten:

Heizleistung:	8,0 kW
H x B x T:	1212 x 500 x 459 mm
Rauchabgang Ø:	150 mm
Rauchrohranschluss:	oben/hinten
Gewicht:	120 kg
Verbrennungsluftstutzen Ø:	100 mm

1.890,- €



Kerpen 232.17-AUT

Kompakter Kaminofen in anthrazit mit massiver Sandsteinverkleidung, Dreifachverriegelung, patentierte Doppelautomatik für Holz oder Braunkohle-Brikett (drei Leistungsstufen einstellbar), Rüttelrost, Stutzen für externe Verbrennungsluftzufuhr, Scheitlänge bis 33cm; für Dauerbetrieb geeignet.

Technische Daten:

Heizleistungsbereich:	4,0–8,0 kW
H x B x T:	1197 x 662 x 466 mm
Rauchabgang Ø:	150 mm
Rauchrohranschluss:	oben und hinten
Gewicht:	240 kg
Verbrennungsluftstutzen Ø:	ja

2.760,80 €



Dauerbrandherd HSD 90.4 C-SF

Klassischer Dauerbrandherd für Holz- und Braunkohlebriketts im gradlinigen Design in 90 cm Breite. Kohleautomatik für gleichmäßigen Abbrand, Herdrahmen Edelstahl, Ceranfeld, Sichtfenster doppelt verglast, jeweils rechte und linke Ausführung (in 75 oder 60 cm Breite ebenfalls erhältlich). In zwei weiteren Farben lieferbar, auch mit Stahlplatte, höhenverstellbare Füße, für Scheitlängen bis 45 cm. Optional lieferbar mit Abstandsverbindung zum wärmesicheren Anbau an Küchenmöbel.

Technische Daten:

Heizleistung:	7,5 kW
H x B x T:	850–870 x 900 x 600 mm
Rauchabgang Ø:	120 mm
Rauchrohranschluss:	oben, hinten und seitlich links oder rechts
Gewicht:	195 kg

2.147,95 €

HAAS+SOHN

Janus 201.14

Echter 4 kW-Ofen für Niedrigenergiehäuser, thermisch sanierte Gebäude oder kleine Räume. Ecksäulen und Top mit Keramik in zwei Farben anthrazit/ahorn oder gussgrau/basalt verkleidet. Stutzen für externe Verbrennungsluftzufuhr vorhanden. Scheitlänge 25 cm. Für Dauerbetrieb geeignet.

Technische Daten:

Heizleistungsbereich:	2,0–4,0 kW
H x B x T:	995 x 510 x 395 mm
Rauchabgang Ø:	120 mm
Rauchrohranschluss:	oben und hinten
Gewicht:	ca. 142 kg
Verbrennungsluftstutzen:	ja

1.648,15 €





Vitorre 275.15

Kompakter Kamin mit teak-wood Sandsteinverkleidung, seitlich, Wärmefach und Topabdeckung, Scheitlänge 33 cm, für Dauerbetrieb geeignet.

Technische Daten:

Heizleistungsbereich:	3,5–7,0 kW
H × B × T:	1060 × 640 × 460 mm
Rauchabgang Ø:	150 mm
Rauchrohranschluss:	oben
Gewicht:	135 kg
Verbrennungsluftstutzen:	nein

1.011,50 €



Aversa 307.15-RB

Modell mit geschliffener Rainbow-Sandsteinverkleidung. Ausgewogenes Preis-Leistungs-Verhältnis und griffigen Bedienelementen. Scheitlänge 33 cm. Für Dauerbetrieb geeignet.

Technische Daten:

Heizleistungsbereich:	2,4–7,4 kW
H × B × T:	1080 × 550 × 400 mm
Rauchabgang Ø:	150 mm
Rauchrohranschluss:	oben
Gewicht:	125 kg
Verbrennungsluftstutzen:	nein

999,- €

HAAS+SOHN



Kuopio 265.17-ST

Eck-Kaminofen mit 2 cm Wandabstand, für höchste Ansprüche in Form und Funktion. Durch Außenluftanschluss für Energiesparhäuser geeignet. Die patentierte automatische Sekundärluftregelung regelt die benötigte Luftmenge selbstständig und sorgt für einen optimalen Abbrand und geringste Emissionen. Kaminofen ist auch in der Ausführung Granit Paradiso lieferbar. Mit Dreifachverriegelung, Rüttelrost, 33 cm Scheitlänge und für Dauerbetrieb geeignet.

Technische Daten:

Heizleistungsbereich:	4,0–8,0 kW
H × B × T:	1140 × 780 × 645 mm
Rauchabgang Ø:	150 mm
Rauchrohranschluss:	oben
Gewicht:	183 kg

2.100,35 €

Kaminbausatz Ascim

Kaminbausatz in moderner gradliniger Ausführung mit viel Spielraum für die individuelle farbliche Gestaltung. Bestehend aus Wärmespeicherbeton mit Kamineinsatz Esprit 185.16-AL. Die Abbildung ist ein Gestaltungsvorschlag: der Bausatz wird betongrau geliefert und muss gestrichen oder geputzt und aufgebaut werden; Leistungen sind nicht im Preis enthalten.

Optional: Brandschutzset für wärmesicheren Aufbau (gegen Aufpreis).

Technische Daten:

Heizleistungsbereich:	3,5–7,0 kW
H x B x T:	1530 x 1020 x 700 mm
Rauchabgang Ø:	160 mm
Rauchrohranschluss:	hinten
Gewicht:	425 kg

1.927,80 €



HAAS+SOHN

Nordal 249.17 – PD

Ovaler Kaminofen in gussgrau mit geschliffener und polierter Granit Paradiso Verkleidung. Die automatische Sekundärluftregelung reguliert die Sekundärluftzufuhr selbsttätig und sorgt für sauberen und effizienten Abbrand mit geringen Emissionen (auch in Serpentino Verkleidung lieferbar). Durch Außenluftanschluss auch für Energiesparhäuser geeignet. Mit Dreifachverriegelung, Rüttelrost, 33 cm Scheitlänge, für Dauerbetrieb geeignet.

Technische Daten:

Heizleistungsbereich:	4,0–8,0 kW
H x B x T:	1128 x 615 x 491 mm
Rauchabgang Ø:	150 mm
Rauchrohranschluss:	oben und hinten
Gewicht:	163 kg
Verbrennungsluftstutzen Ø:	ja

2.189,60 €



Taurus 756.17 – AUT ahorn

Klassisches kachelverkleidetes Modell mit prismatischer Panoramasichtscheibe, gussgrau ahorn Keramik, patentierter Doppelautomatik für Holz- oder Braunkohlebrikettverbrennung (3 Leistungsstufen einstellbar).

Dreifachverriegelung, Außenluftanschluss, Rüttelrost, 33 cm Scheitlänge, für Dauerbetrieb geeignet (in drei weiteren Standardfarben und acht zusätzlichen Sonderfarben lieferbar).

Technische Daten:

Heizleistungsbereich:	4,0–8,0 kW
H x B x T:	1140 x 625 x 540 mm
Rauchabgang Ø:	150 mm
Rauchrohranschluss:	oben und hinten
Gewicht:	190 kg
Verbrennungsluftstutzen Ø:	ja

2.623,95 €



Pavo Keramikverkleidung vanilla

Zeitloser Kaminofen mit einer Stahlverkleidung. Die große Sichtscheibe bietet einen optimalen Blick auf das Feuerspiel.

Technische Daten:

Heizleistung:	5,0 kW
H x B x T:	1025 x 530 x 370 mm
Rauchabgang Ø:	150 mm
Rauchrohranschluss:	hinten/oben
Gewicht:	185 kg

1.635,- €



Lacerta Keramikverkleidung ebony

Schlanker, runder Kaminofen, der mit einer Kachelverkleidung ausgestattet ist. Das elegante und moderne Design zeichnen den Lacerta aus.

Technische Daten:

Heizleistung:	5,0 kW
H x B x T:	1214 x Ø 512 x Ø 512 mm
Rauchabgang Ø:	150 mm
Rauchrohranschluss:	hinten/oben
Gewicht:	195 kg

1.985,- €



Auriga Natursteinverkleidung

Moderner, schlanker Kaminofen. Große gerundete Sichtscheibe. Hervorragendes Abbrandverhalten und Flammenbild durch modernste Feuerungstechnik.

Technische Daten:

Heizleistung:	5,0 kW
H x B x T:	1097 x 556 x 480 mm
Rauchabgang Ø:	150 mm
Rauchrohranschluss:	hinten/oben
Gewicht:	166 kg

1.635,- €



NEXUS MIDI braun

Kaminofen mit einer großen runden Sichtscheibe mit Siebdruck für vollen Feuergenuss. Schamotteauskleidung für optimale Wärmespeicherung. Rundrost aus Guss.

Optionales Zubehör: externer Verbrennungsluftanschluss und Serpentinsteins- oder Sandstein-Topplatte.

Technische Daten:

Heizleistung:	7,0 kW
H x B x T:	1430 x Ø 490 x Ø 490 mm
Rauchabgang Ø:	150 mm
Rauchrohranschluss:	oben/hinten
Gewicht:	ca. 156 kg (170 kg mit Topplatte)
Verbrennungsluftstutzen Ø:	100 mm

2.916,- €



Wasserführender Kaminofen NEXUS AQUA

Dieser wasserführende Kaminofen kann an den bestehenden Warmwasserkreislauf angeschlossen werden. Die Gesamtleistung beträgt 10,8 kW wobei sich 6,8 kW auf die Wasserleistung beziehen und 4 kW auf Luft. Außerdem besitzt der Kaminofen eine Verbrennungsluftautomatik. Die Reinigung des Röhrenwärmetauschers erfolgt von außen durch den integrierten Hebelmechanismus mit Reinigungsspiralen. Der Kaminofen wird mit externem Verbrennungsluftanschluss ausgeliefert. Der Ofen ist in den Farben gussgrau, schwarz und braun erhältlich.

Technische Daten:

Heizleistung:	10,8 kW
Heizleistung wasserseitig:	6,8 kW
H x B x T:	1620 x Ø 570 x Ø 570 mm
Rauchabgang Ø:	150 mm
Rauchrohranschluss:	oben
Gewicht:	ca. 260 kg
Verbrennungsluftstutzen Ø:	100 mm

4.153,- €
(Kaminofen)

1.155,- €
(Komplettstation)

GISMO Sandstein

Der attraktive Kaminofen von Koppe mit 5 oder 7 kW Nennwärmeleistung kann mit Stahl-, Keramik-, Speckstein- und Sandsteinverkleidung erworben werden. Außerdem besitzt der Gismo einen verschließbaren Rüttelrost. Die Primär- und Sekundärluft kann getrennt reguliert werden. Die Kaminofentür, der Griff und die Holzlegetür sind in hochwertigem Guss ausgeführt.

Technische Daten:

Heizleistung gesamt:	5,0 oder 7,0 kW
H x B x T:	1140 x 540 x 450 mm
Rauchabgang Ø:	150 mm
Rauchrohranschluss:	oben/hinten
Gewicht:	ca. 198 kg
Verbrennungsluftstutzen Ø:	100 mm

2.844,- €





CARON 5 eco Kachel latte-macchiato

Kaminofen mit Gusstür und Panoramamascheibe. Korpus gussgrau mit einer Kachelverkleidung in latte-macchiato. Der Caron 5 eco ist sehr gut für den Einsatz in Niedrigenergie- und Passivhäusern bei kontrollierter Be- und Entlüftung geeignet. Der Kaminofen ist auch in anderen Kachelfarben, in Serpentinstein- und Sandverkleidung lieferbar. Optional kann der Korpus auch in braun oder schwarz geliefert werden (gegen Aufpreis).

Technische Daten:

Heizleistung:	5,0 kW
H x B x T:	1010 x 550 x 420 mm
Rauchabgang Ø:	120 mm
Rauchrohranschluss:	oben/hinten
Gewicht:	ca. 129 kg
Verbrennungsluftstutzen Ø:	100 mm

3.142,- €

K 75 Serpentinstein

Dauerbrandofen für Scheitholz, Holzbriketts, Braunkohle- und Steinkohlebriketts. Verbrennungsluftregelung mit Zwei-Zonen-Automatik. Kein externer Verbrennungsluftanschluss möglich.

Technische Daten:

Heizleistung:	5,0 oder 7,0 kW
H x B x T:	101 x 670 x 450 mm
Rauchabgang Ø:	120 mm
Rauchrohranschluss:	oben/hinten
Gewicht:	ca. 208 kg
Verbrennungsluftstutzen:	nein

2.714,- €



KA 400 Speckstein

Kaminofen mit Gusstür, Schamotteauskleidung und Wärmefach. Der KA 400 verfügt über eine massive Specksteinverkleidung. Mit Primärluftregulierung und vorgewärmter Sekundärluftzuführung. Verschiedene Korpusfarben sind erhältlich: wahlweise in braun oder schwarz – gegen Aufpreis.

Technische Daten:

Heizleistung:	7,0 kW
H x B x T:	1130 x 520 x 440 mm
Rauchabgang Ø:	150 mm
Rauchrohranschluss:	oben/hinten
Gewicht:	ca. 220 kg
Verbrennungsluftstutzen:	nein

2.190,- €





ARUBA

Zeitloser Guss-Kaminofen im klassischen Format und zeitloser Optik mit zusätzlicher Seitentür. Verschiedene Farben erhältlich: matt schwarz lackiert, glänzend schwarz oder cremeweiss emailliert.

Technische Daten:

Heizleistung:	7,0 kW
H x B x T:	740 x 625 x 465 mm
Rauchabgang Ø:	130 mm
Rauchrohranschluss:	hinten/oben
Gewicht:	ca. 160 kg
Verbrennungsluftstutzen Ø:	100 mm

ab 1.547,- €

(dargestellte Variante: 2.017,- €)

ANTIGUA

Klassischer Guss-Kaminofen mit zusätzlicher Seitentür für sauberes und sicheres Befüllen. Verschiedene Farben erhältlich: matt schwarz lackiert und glänzend dunkelblau emailliert, auch mit Warmhalteplatte und für Hamburger Aufsatzöfen.

Technische Daten:

Heizleistung:	7,0 kW
H x B x T:	740 x 645 x 469 mm
Rauchabgang Ø:	130 mm
Rauchrohranschluss:	hinten/oben
Gewicht:	ca. 164 kg
Verbrennungsluftstutzen Ø:	100 mm

1.546,- €



ASCUA

Guss-Kaminofen in zeitlosem Design, auf das Wesentliche reduziert. Auch mit Specksteinelementen erhältlich.

Technische Daten:

Heizleistung:	6,0 kW
H x B x T:	900 x 480 x 516 mm
Rauchabgang Ø:	150 mm
Rauchrohranschluss:	oben/hinten
Gewicht:	ca. 240 kg
Verbrennungsluftstutzen Ø:	100 mm

ab 1.520,- €



UNICA

Platzsparender Kaminofen mit Panorama-Einblick. Energiesparend mit 4–6 kW. Großartige Flamme bereits mit einem Stück stehenden Brennstoff. In 2 Farbvarianten erhältlich.

Technische Daten:

Heizleistung:	5,0 kW
H × B × T:	1167 × 362 × 460 mm
Rauchabgang Ø:	120 mm
Rauchrohranschluss:	oben
Gewicht:	129 kg
Verbrennungsluftstutzen Ø:	80 mm

2.166,- €



NOVIA

Kleiner, runder Guss-Kaminofen mit besonders großer Sichtscheibe. Mehrere Farb- und Designvarianten erhältlich.

Technische Daten:

Heizleistung:	6,0 kW
H × B × T:	1050 × 450 × 450 mm
Rauchabgang Ø:	130 mm
Rauchrohranschluss:	oben
Gewicht:	190 kg
Verbrennungsluftstutzen Ø:	100 mm

ab 2.352,- €



FORMIA

Moderner Guss-Kaminofen in platzsparender Form.

Technische Daten:

Heizleistung:	6,0 kW
H × B × T:	1050 × 450 × 415 mm
Rauchabgang Ø:	130 mm
Rauchrohranschluss:	oben
Gewicht:	210 kg
Verbrennungsluftstutzen Ø:	100 mm

2.246,- €



ONDA

Wasserführender, runder Kaminofen mit hoher Wasserleistung.

Technische Daten:

Heizleistung:	10,0 kW
Heizleistung wasserseitig:	7,0 kW
H x B x T:	1244 x 570 x 526 mm
Rauchabgang Ø:	130 mm
Rauchrohranschluss:	hinten/oben
Gewicht:	224 kg
Verbrennungsluftstutzen Ø:	125 mm

4.651,- €

FONDIA

Leistungsstarker, wasserführender Kaminofen in Guss-Verkleidung. Hohe Wasserleistung.

Technische Daten:

Heizleistung:	12,0 kW
Heizleistung wasserseitig:	7,5 kW
H x B x T:	1220 x 690 x 530 mm
Rauchabgang Ø:	180 mm
Rauchrohranschluss:	hinten/oben
Gewicht:	350 kg
Verbrennungsluftstutzen Ø:	125 mm

5.613,- €



SANDIA

Leistungsstarker, wasserführender Kaminofen in Sandstein-Verkleidung. Hohe Wasserleistung.

Technische Daten:

Heizleistung:	12,0 kW
Heizleistung wasserseitig:	7,5 kW
H x B x T:	1305 x 735 x 530 mm
Rauchabgang Ø:	180 mm
Rauchrohranschluss:	oben/hinten
Gewicht:	ca. 400 kg
Verbrennungsluftstutzen Ø:	125 mm

6.239,- €



KAIKA Air

Pelletkaminofen in schwarz mit Stahlblechverkleidung Bordeaux. Mit Bedienblende Easy.

Technische Daten:

Heizleistung herdseitig:	6,0 kW
H x B x T:	890 x 460 x 470 mm
Rauchrohrabgang Ø:	80 mm
Rauchrohranschluss:	hinten
Gewicht:	120 kg
Verbrennungsluftstutzen Ø:	50 mm

1.999,- €



PHILO Comfort Air

Pelletkaminofen in schwarz mit Stahlblechverkleidung in weiß. Mit kanalisierbarem Luftsystem.

Technische Daten:

Heizleistungsbereich:	9,0 kW
H x B x T:	903 x 1140 x 270 mm
Rauchrohrabgang Ø:	80 mm
Rauchrohranschluss:	hinten
Gewicht:	120 kg
Verbrennungsluftstutzen Ø:	50 mm

3.118,- €



MCZ

TOBA Comfort Air

Pelletkaminofen schwarz mit Keramikverkleidung weiß. Mit kanalisierbarem Luftsystem.

Technische Daten:

Heizleistung:	8,0 kW
H x B x T:	1110 x 523 x 512 mm
Rauchrohrabgang Ø:	80 mm
Rauchrohranschluss:	hinten
Gewicht:	140 kg
Verbrennungsluftstutzen Ø:	50 mm

3.237,- €



Tolima Aqua Compact Keramikverkleidung hämatit

Wasserführender Kaminofen in der Kachelverkleidung hämatit. Der Tolima Aqua Compact unterstützt mit ca. 70 % seiner Leistung die angeschlossene Heizungsanlage oder Warmwasserversorgung.

Technische Daten:

Heizleistung:	10,0 kW
Heizleistung wasserseitig:	7,0 kW
H x B x T:	1343 x 586 x 539 mm
Rauchabgang Ø:	150 mm
Rauchrohranschluss:	hinten/oben
Gewicht:	260 kg
Verbrennungsluftstutzen Ø:	125 mm

4.299,- €



Purico Stahlverkleidung schwarz

Der Purico verfügt über eine Wirbelbrennkammer für eine effiziente und schadstoffarme Verbrennung, Gussfeuerungsmulde und die Möglichkeit, den Olsberg-Efficiency-Controller OEC für einen sparsamen und geregelten Abbrand zu installieren.

Technische Daten:

Heizleistung:	6,0 kW
H x B x T:	1190 x 529 x 494 mm
Rauchabgang Ø:	150 mm
Rauchrohranschluss:	hinten/oben
Gewicht:	165 kg

2.599,- €

Tacora Compact Keramikverkleidung ahorn

Moderne Technologien, wie Wirbelbrennkammer, Nebenluftvorrichtung, Compact-Türschließechnik und Olsberg-Efficiency-Controller OEC garantieren hohe Effizienz und niedrige Emissionen.

Technische Daten:

Heizleistung:	6,0 kW
H x B x T:	1454 x 529 x 494 mm
Rauchabgang Ø:	150 mm
Rauchrohranschluss:	hinten/oben
Gewicht:	243 kg
Verbrennungsluftstutzen Ø:	125 mm

3.399,- €



Palena Compact Keramikabdeckung schneeweiß + Drehteller

Moderner, schlanker Kaminofen. Große gerundete Sichtscheibe. Holen Sie sich mit diesem Kaminofen ein gutes Stück Lebensqualität und Wohlbehagen ins Wohnzimmer.

Hinweis: Mit Drehteller nur raumluftabhängig zu betreiben! Rauchrohranschluss hinten nicht möglich!

Technische Daten:

Heizleistung:	5,0 kW
H x B x T:	1209 x Ø 460 x Ø 460 mm
Rauchabgang Ø:	150 mm
Rauchrohranschluss:	hinten/oben
Verbrennungsluftstutzen Ø:	125 mm

2.629,- €

(Kaminofen)

249,- €

(Keramikabdeckung schneeweiß)

349,- €

(Drehteller)



Minerva plus

Automatischer Pelletofen in einem eleganten, modernen Design. Der Feuerraum ist komplett aus Gusseisen. Der Minerva zeichnet sich durch eine bedienfreundliche Steuerung aus.

Technische Daten:

Heizleistung:	8,9 kW
H x B x T:	1035 x 511 x 466 mm
Rauchabgang Ø:	80 mm
Rauchrohranschluss:	hinten
Gewicht:	102 kg
Verbrennungsluftstutzen Ø:	42 mm

3.199,- €

Caldera Compact Naturstein Rainbow BigStone

Moderner, schlanker Kaminofen in der Ausführung Naturstein Rainbow BigStone mit großer gerundeter Sichtscheibe. Die Natursteinvariante gibt dem Caldera Compact ein völlig neues Gesicht und ermöglicht eine anteilige Speicherung der erzeugten Wärme.

Hervorragendes Abbrandverhalten und Flammenbild durch modernste Feuerungstechnik.

Technische Daten:

Heizleistung:	6,0 kW
H x B x T:	1365 x 637 x 470 mm
Rauchabgang Ø:	150 mm
Rauchrohranschluss:	hinten/oben
Gewicht:	332 kg
Verbrennungsluftstutzen Ø:	125 mm

3.469,- €



4654-6 Polar 6 Speckstein

Kaminofen mit großer, gewölbter Feuerraumtür (selbstschließend gemäß Bauart 1). Gerätekörper wahlweise gussgrau oder schwarz lackiert. Die Verkleidung ist aus hochwertigem Speckstein inkl. Warmhalteplatte und Kombi-Abdeckplatte. Feuerraum mit Wehalite-Auskleidung und Gussrost. Primär- und Sekundärluft (Scheibenspülung) sorgen für eine optimale Verbrennung. Optionales Zubehör: Anschlussstutzen für Verbrennungsluftzufuhr (gegen Aufpreis).

Technische Daten:

Heizleistung:	6,5 kW
H x B x T:	1140 x 598 x 472 mm
Rauchabgang Ø:	150 mm
Rauchrohranschluss:	oben/hinten
Gewicht:	185 kg
Verbrennungsluftstutzen Ø:	100 mm

2.558,- €

ORANIER®



4654-6 Polar 6 Speckstein

Naturstein Pori und Polar

Speckstein

Naturstein nur Polar

Sandstein

Granit Kaschmir

Granit Kiesel beige

Granit Paradies

Kachel Polar und Pori

Kachel california gold

Kachel champagner

Kachel chocolate brown

Kachel coffee

Kachel Kiefer beige

Kachel sweet candy

Kachel rubinrot

Kachel haematit

Kachel nur Pori

Kachel brombeer

4671-7 Pori Speckstein

Der Pori 7 besticht durch seine schlanke, elegante Form und eine großzügig dimensionierte Feuerraumtür mit Flachglasscheibe. Verschiedene Kachelfarben können wahlweise mit dem Grundgerät in schwarz oder gussgrau kombiniert werden. Speckstein rundet die Vielfalt der Variantmöglichkeiten ab. Optionales Zubehör: Anschlussstutzen für Verbrennungsluftzufuhr (gegen Aufpreis).

Technische Daten:

Heizleistung:	6,5 kW
H x B x T:	1140 x 590 x 477 mm
Rauchabgang Ø:	150 mm
Rauchrohranschluss:	oben/hinten
Gewicht:	175 kg
Verbrennungsluftstutzen Ø:	100 mm

2.129,- €



4671-7 Pori Speckstein

Amos 120 Korten

Eleganter Kaminofen auf einer kleinen Grundfläche. Die Grundform besticht durch ihre runde, moderne Art. Der Feuerraumboden ist aus Guss und die Sichtscheibe ist bündig eingesetzt.

Der Kaminofen ist lieferbar in folgenden Oberflächen: Korten, Stahl Schwarz und Edelstahl. Optionales Zubehör (gegen Aufpreis): Kombi-Abdeckplatte aus Glas, Anschlussstutzen für Verbrennungsluftzufuhr.

Technische Daten:

Heizleistung:	6,0 kW
H x B x T:	1200 x Ø 470 x Ø 470 mm
Rauchabgang Ø:	150 mm
Rauchrohranschluss:	oben
Gewicht:	140 kg
Verbrennungsluftstutzen Ø:	100 mm

3.248,- €

Thalia 5 in Sandstein (Türseite)

Das Schmuckstück eines jeden Kaminofenbesitzers mit überzeugenden Funktionen. Dieser Ofen ist mit einem Verbrennungsluftregler ausgerüstet, der in Abhängigkeit von der Abgastemperatur die gewünschte Heizleistung nahezu gleichbleibend hält.

Der Thalia ist in verschiedenen Ausführungen erhältlich: Stahl schwarz, Speckstein (Korpus gussgrau) und Sandstein (Korpus schwarz).

Technische Daten:

Heizleistung:	5,0 kW
H x B x T:	1097 x 530 x 390 mm
Rauchabgang Ø:	150 mm
Rauchrohranschluss:	oben/hinten
Gewicht:	138 kg
Verbrennungsluftstutzen Ø:	100 mm (gegen Aufpreis)

2.735,- €



Amos 120 Korten

ORANIER®

Amos 150/150 W Edelstahl

Bestechende Eleganz auf kleiner Grundfläche mit neuer Funktionalität. Kaminofen in moderner, runder Form. Der Amos 150 W verfügt über eine zusätzliche Wärmespeicherfunktion: „wärme-PLUS“.

Der Kaminofen ist lieferbar in folgenden Oberflächen: Korten, Stahl Schwarz und Edelstahl.

Optionales Zubehör (gegen Aufpreis): Kombi-Abdeckplatte aus Glas, Anschlussstutzen für Verbrennungsluftzufuhr.

Technische Daten:

Heizleistung:	6,0 kW
H x B x T:	1508 x Ø 475 x Ø 475 mm
Rauchabgang Ø:	150 mm
Rauchrohranschluss:	oben/hinten
Gewicht:	155 kg bzw. 225 kg (inkl. Speichersteine)
Verbrennungsluftstutzen Ø:	100 mm

3.534,- € (Amos 150)

4.010,- € (Amos 150 W – inkl. Speichersteine)



Amos 150/150 W Edelstahl



7602-10 Belt Aqua Plan

7602-10 Belt Aqua Plan

Wassergeführter Kaminofen mit Wasser-Wärmetauscher in rechteckiger Grundform und großer Feuerraumtür mit Mehrfachverriegelung, Verkleidung Stahl gussgrau mit Specksteinumrandung. Die Anheizklappe ermöglicht ein schnelles Aufheizen und eine störungsfreie Brennstoffabgabe. Die thermische Ablaufsicherung ist integriert. Lieferbare Ausführungen: Speckstein (Korpus gussgrau); Sandstein (Korpus schwarz). Optionales Zubehör (gegen Aufpreis): Speicherladestation AQUAload, Differenzregler AQUAcontrol, Anschlussstutzen für Verbrennungsluftzufuhr.

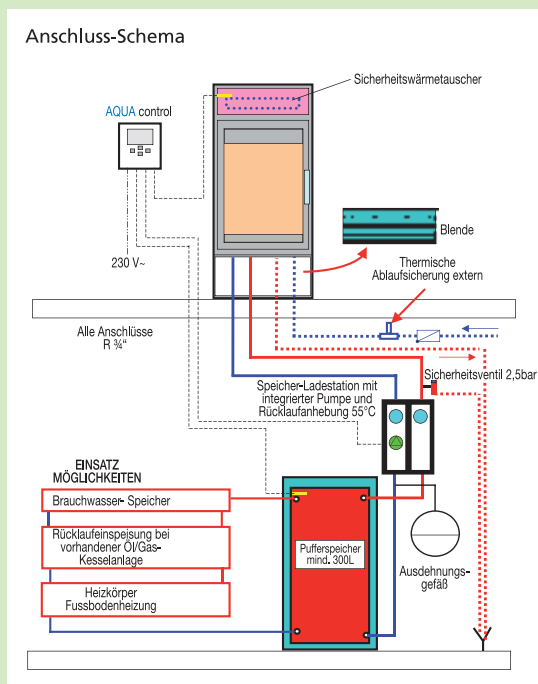
Technische Daten:

Heizleistung:	10,0 kW
Heizleistung wasserseitig:	6,0 kW
H x B x T:	1234 x 564 x 514 mm
Rauchabgang Ø:	150 mm
Rauchrohranschluss:	oben
Gewicht:	208 kg
Verbrennungsluftstutzen Ø:	100 mm

2.845,- €



Bitte beachten Sie auch den Oranier-Ratgeber: „Wasserführende Kamin- und Pelletöfen“!



7603-9 Belt Aqua Panorama

7603-9 Belt Aqua Panorama

Wassergeführter Kaminofen mit Wasser-Wärmetauscher in rechteckiger Grundform mit gewölbter Front. Verkleidung Stahl gussgrau mit Specksteinumrandung und Platte Warmhaltefach. Die Anheizklappe ermöglicht ein schnelles Aufheizen und eine störungsfreie Brennstoffabgabe. Die thermische Ablaufsicherung ist integriert.

Optionales Zubehör (gegen Aufpreis): Speicherladestation AQUAload, Differenzregler AQUAcontrol, Anschlussstutzen für Verbrennungsluftzufuhr.

Technische Daten:

Heizleistung:	10,0 kW
Heizleistung wasserseitig:	6,0 kW
H x B x T:	1234 x 564 x 560 mm
Rauchabgang Ø:	150 mm
Rauchrohranschluss:	oben
Gewicht:	220 kg
Verbrennungsluftstutzen Ø:	100 mm

3.154,- €



7601-9 Polar Aqua Kachel Champagner

7601-9 Polar Aqua Kachel Champagner

Wassergeführter Kaminofen mit Wasser-Wärmetauscher. Eine moderne, ovale Grundform sowie eine geringe Bautiefe zeichnen den Polar Aqua aus. Er ist uneingeschränkt mit den Verkleidungen aus Stahlblech, Naturstein, Speckstein, Edelgraniten oder Kachelausführungen nachrüstbar. Die im Lieferumfang enthaltene anschlussfertige, wasserseitige Verrohrung wird dezent durch die Rückwand verdeckt. Getrennt regelbare Primär- und Sekundärluft.

Optionales Zubehör (gegen Aufpreis): Kombi-Abdeckplatte Speckstein zu Ausführung Stahl gussgrau, Teleskop-Abdeckung „AQUAcover“, Speicherladestation AQUAload, Differenzregler AQUAcontrol, Anschlussstutzen für Verbrennungsluftzufuhr.

Technische Daten:

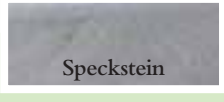
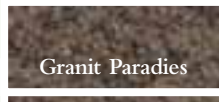
Heizleistung:	10,0 kW
Heizleistung wasserseitig:	6,0 kW
H x B x T:	1201/1231 x 641 x 492 mm
Rauchabgang Ø:	150 mm
Rauchrohranschluss:	oben/hinten
Gewicht:	210 kg bzw. 240 kg (je nach Ausführung)
Verbrennungsluftstutzen Ø:	100 mm



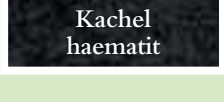
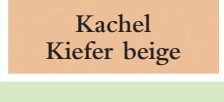
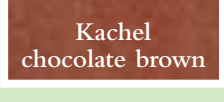
4.035,- €

Bitte beachten Sie auch den Oranier-Ratgeber: „Wasserführende Kamin- und Pelletöfen“!

Naturstein



Kachel



Vier Modelle in verschiedenen Anmutungen, Formen, Höhen und Gewichten – aber alle mit einer Brenngeometrie. Feuerungstechnik für eine sichere Zukunft mit einem Wirkungsgrad von > 80 %, einer Nennwärmeleistung von 6,3 kW und einer Heizleistung von 4,4 bis 8,2 kW. Auch auf die Einhaltung der aktuellen Bestimmungen der BImSchV und deren Ausrichtung in die Zukunft wurde geachtet.

Was bietet Ambiente A1 bis A4?

Vier Modelle • in Stahl, Naturstein und Keramik • 180° drehbar • mit und ohne Speicher • raumluftunabhängig
• A4 mit H₂O-Technologie



Ambiente A1

Ausführung: Graphit mit Stahlverkleidung Graphit

Technische Daten:

Heizleistung:	4,4–8,2 kW
H x B x T:	1185 x 580 x 500 mm
Rauchabgang Ø:	150 mm
Rauchrohranschluss:	oben/hinten
Gewicht:	ca. 180 kg
Verbrennungsluftstutzen:	ja (Standard)

2.565,-



Ambiente A2

Ausführung: Nero mit Natursteinverkleidung Sandstein classic

Technische Daten:

Heizleistung:	4,4–8,2 kW
H x B x T:	1185 x 575 x 500 mm
Rauchabgang Ø:	150 mm
Rauchrohranschluss:	oben/hinten
Gewicht:	220 kg
Verbrennungsluftstutzen:	ja (Standard)

3.080,- €





Ambiente A3

Ausführung: Perle mit Stahlverkleidung Perle

Technische Daten:

Heizleistung:	4,4–8,2 kW
H × B × T:	1375 × 540 × 540 mm
Rauchabgang Ø:	150 mm
Rauchrohranschluss:	oben/hinten
Gewicht:	180 kg
Verbrennungsluftstutzen:	ja (Standard)

3.482,- €

Ambiente A4 H₂O

Ausführung: Amarone mit Stahlverkleidung Amarone

Technische Daten:

Heizleistung:	5,5–11,0 kW
Heizleistung wasserseitig:	5,4 kW
H × B × T:	1695 × 540 × 540 mm
Rauchabgang Ø:	150 mm
Rauchrohranschluss:	oben/hinten
Gewicht:	230 kg
Verbrennungsluftstutzen:	ja (Standard)

4.850,- €





Loftline Mellino Amarone

Ausführung: Stahl Amarone/Graphit

Technische Daten:

Heizleistung:	2,5–8,4 kW
H x B x T:	1241 x 561 x 512 mm
Rauchabgang Ø:	100 mm
Rauchrohranschluss:	hinten
Gewicht:	178 kg
Separate Verbrennungsluft:	ja (Standard)

5.236,- €



Spartherm

Mellino aus der Reihe Loftline ist ein automatischer Pelletofen mit Förderschnecke, Gebläse und allen technischen Standards der Pellettechnologie, aber mit einem Flammenbild eines Holzbrandkaminofens. Ein Schauspiel, das bisher bei Pelletöfen nicht für möglich gehalten wurde.

Loftline Mellino Nero

Ausführung: Stahl Nero/Nero

Technische Daten:

Heizleistung:	2,5–8,4 kW
H x B x T:	1241 x 561 x 512 mm
Rauchabgang Ø:	100 mm
Rauchrohranschluss:	hinten
Gewicht:	178 kg
Separate Verbrennungsluft:	ja (Standard)

4.998,-





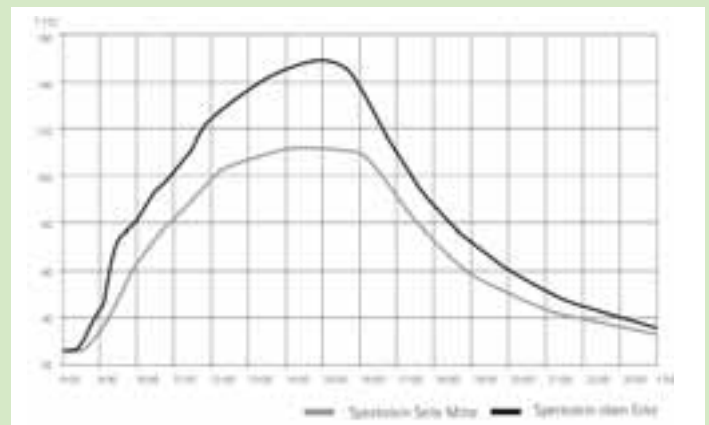
Loftline Quader Q 1

Der klassische Speicherofen mit Speckstein in moderner Form. Die Kombination von Edelmetall und Speckstein verleiht der in Maeanderstruktur ausgebildeten Verkleidung ein neues Gesicht.
Ausführung: Edelmetall/Speckstein

Technische Daten:

Heizleistung:	7,3–13,1 kW
H x B x T:	1554 x 715 x 520 mm
Rauchabgang Ø:	150 mm
Rauchrohranschluss:	oben/hinten
Gewicht:	350 kg
Separate Verbrennungsluft:	ja, wenn gewünscht

4.641,-



Desirée 860

Kachelherd – Front- und Seitenteile in „Ecrue“ verkleidet. Desirée präsentiert sich mit Bau- und Veredelungsmerkmalen hohen Niveaus, die durch besondere Plus-Werte wie den 46-Liter-Backofen, die neue Herdplatte und den komplett drei Seiten umgebenden Handlauf, der im Werk montiert wird, hervorragend ergänzt werden. Abdeckung als Extra erhältlich. Ausführung mit Specksteinverkleidung ohne Aufpreis erhältlich.

Technische Daten:

Heizleistung:	7,5 kW
H x B x T:	885 x 970 x 650 mm
Rauchabgang Ø:	130 mm
Rauchrohranschluss:	hinten/oben
Gewicht:	200 kg
Verbrennungsluftstutzen:	nein

2.336,- €



Ariel Jdno 20

Wasserführender Kaminofen, Seitenteile in Stahlverkleidung. Ausführung in bordeaux und elfenbein (Farben ohne Aufpreis). Mit Umschaltklappe für den Betrieb in der Übergangszeit.

Technische Daten:

Heizleistung:	20 kW
Heizleistung wasserseitig:	17,0 kW
H x B x T:	1230 x 590 x 615 mm
Rauchabgang Ø:	140 mm
Rauchrohranschluss:	hinten/oben
Gewicht:	230 kg
Verbrennungsluftstutzen:	ja

3.475,- €

Jolie

Schlanker Kaminofen mit Specksteinverkleidung. Eine neue abgerundete Linienführung und eine große Tür aus Gusseisen mit einer Glasfront zeichnen den Kaminofen aus.

Der Jolie ist die Antwort auf einen präzisen Marktanspruch der bescheidene Abmessungen privilegiert, gleichzeitig aber ohne Beeinträchtigung der Effizienz. Die Leistung variiert zwischen 6,5 kW und höchstens 8,5 kW. Ausführung Ecrú ohne Aufpreis erhältlich.

Technische Daten:

Heizleistung:	7,0 kW
H x B x T:	872 x 480 x 470 mm
Rauchabgang Ø:	120 mm
Rauchrohranschluss:	hinten/oben
Gewicht:	140 kg
Verbrennungsluftstutzen:	nein

1.289,- €



Zentralheizungskaminofen KF 101-Aquarello

Zentrale Heizversorgung aus dem Kaminofen kombiniert mit ansprechendem Design und wohliger Ambientefeuer – eine ideale Mischung aus Feuer und Wasser im Wamsler Aquarello. Der Scheitholzkaminofen sorgt mit seiner 21 l großen Wassertasche nicht nur für ein angenehmes Raumklima, sondern speist rund 70% der gewonnenen Wärme in das zentrale Heizsystem ein. Dank serienmäßiger, thermischer Ablaufsicherung und Vor- und Rücklaufanschlüssen ist der Aquarello problemlos in den Heizkreislauf integrierbar und bildet eine optimale und kostengünstige Heizergänzung.

Technische Daten:

Heizleistung:	8,0 kW
Heizleistung wasserseitig:	5,4 kW
H x B x T:	1245 x 590 x 530 mm
Rauchabgang Ø:	150 mm
Rauchrohranschluss:	hinten
Gewicht:	235 kg
Verbrennungsluftstutzen:	100 mm

3.449,- €



KF 101-Viola

Vollen Flammengenuss aus allen Perspektiven bietet der Viola mit seinen drei Scheiben. Ganz nebenbei sorgt die massive Keramikverkleidung in elegantem weiß für ideale Wärmespeicherung.

Technische Daten:

Heizleistung:	8,0 kW
H x B x T:	1099 x 550 x 400 mm
Rauchabgang Ø:	150 mm
Rauchrohranschluss:	oben/hinten
Gewicht:	131 kg + 69 kg

1.999,- €



KF 108-Delta Sandstein bronze

In Form und Funktion setzt der Delta neue Maßstäbe. Mit seiner THERMOAUTOMATIK wird das Heizen zum Kinderspiel und sorgt für optimalen Abbrand. Die AIR-LOGIC Funktion gleicht die Luftzufuhr dem gewählten Brennstoff an. Zusätzlich verfügt der Delta serienmäßig über einen EXTERN AIR Anschluss, mit dem Sie optional die Verbrennungsluft von außen zuführen können.

Technische Daten:

Heizleistung:	8,0 kW
H x B x T:	1232 x 701 x 474 mm
Rauchabgang Ø:	150 mm
Rauchrohranschluss:	oben/hinten
Gewicht:	195 kg

2.249,- €



W1-DIE NEUE GENERATION FESTBRENNSTOFFHERDE

Die Green Box, der Brennraum des W1, sorgt mit Triple Air und Fireplus-System für eine nahezu rückstandslose Verbrennung. Mit der Anheizautomatik wird das Anheizen zum Kinderspiel. Die Airlogic-Funktion gleicht die Luftzufuhr dem gewählten Brennstoff an. Mit dem optional nutzbaren Extern Air-Anschluss erhöhen Sie zusätzlich den Wirkungsgrad. Eine in jeder Situation optimal nutzbare Kochfläche bietet der W1 mit seinen Hot Spots für schnelles Aufkochen und Zonen zum Fortkochen oder Warmhalten. Der W1-90 überzeugt mit Easy Clean Funktionen und Touch- und Load-System der Brennstofflade sorgen für reichlich Komfort. Griffkühlung, Cool- und Clean-Funktion der Scheibe und Isoplus-Ausstattung für Vollintegration garantieren optimale Wärmeisolierung. Der W1-90 verfügt zusätzlich über ein Bratrohr mit 35 Liter Volumen, Teleskopauszügen, Beleuchtung und Temperaturanzeige und kann mit Durchheiz-Funktion und Cook on Fire-Zubehör ausgerüstet werden.



W1-90 weiß Stahl

Technische Daten:

Heizleistung:	8,0 kW
H x B x T:	850/900 x 908 x 600 mm
Rauchabgang Ø:	120 mm
Rauchrohranschluss	rechts o. links seitlich + hinten + oben
Gewicht:	173 kg (Ceran)/188 kg (Kombi)/ 195 kg (Stahlplatte)

ab 2.999,- €

W1-40 weiß

Für alle die ihren W1 nicht integrieren und auf die Isoplus-Ausstattung verzichten wollen.

Technische Daten:

Heizleistung:	6,0 kW
H x B x T:	850 x 403 x 600 mm
Rauchabgang Ø:	120 mm
Rauchrohranschluss	rechts und links seitlich/hinten/oben
Gewicht:	222 kg

1.799,- €



K 128 F anthrazit-metallic

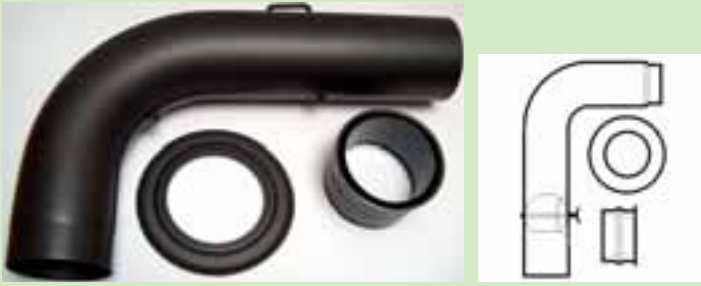
Stilvolles Ambiente für die Küche: Der elegante Vollherd in stilvollem anthrazit-metallic besticht bis ins kleinste Detail durch präzise Verarbeitung, hochwertige Materialien und höchste Funktionalität. Ausgestattet mit Sichtfenster, robuster, geschliffener Stahlplatte und massivem Edelstahlherdrahmen verfügt der K 128 über ein komfortables Großraumbratrohr mit Temperaturanzeige, einen geräumigen Brennraum und das effektive Wamsler-Schadstoffreduzierungssystem (SRS).

Technische Daten:

Heizleistung:	7,0 kW
H x B x T:	850 (+50) x 715 x 600 mm
Rauchabgang Ø:	120 mm
Rauchrohranschluss	rechts oder links seitlich/hinten/oben
Gewicht:	141 kg

2.199,- €





Winkelbogen-Set 1/2

Winkelbogen 90° glatt geschweißt, eingezogen mit Tür und Drosselklappe, inkl. Wandfutter und Rosette.

Winkelbogen – Set ist in verschiedenen Durchmessern und Farben lieferbar. (bitte auf Anfrage)

Preis: auf Anfrage



Winkelbogen-Set 1/1

Winkelbogen 90° dreiteilig geschweißt, eingezogen mit Tür und Drosselklappe inkl. Wandfutter und Rosette.

Winkelbogen – Set ist in verschiedenen Durchmessern und Farben lieferbar. (bitte auf Anfrage)

Preis: auf Anfrage

Glasplatten

(auszugsweise Sonderanfertigung nach Schablone möglich)



Ofenkauf im Internet oder Baumarkt?

Der Kauf eines Kaminofens ist Vertrauenssache! Daher raten wir zur Vorsicht beim Ofenkauf im Internet oder im Baumarkt – denn günstig ist nicht immer gut!

Die meisten Online-Händler und Baumärkte bieten Ihnen weder eine fachmännische Beratung, noch irgendeine Form von Service oder Hilfestellung nach dem Kauf. Das kann nur der qualifizierte Fachhandel vor Ort leisten.

Aus Erfahrung wissen wir auch, dass teilweise veraltete Ausstellungstücke oder Auslaufmodelle angeboten werden. Diese sind unter Umständen technisch nicht mehr auf dem neuesten Stand oder Sie erhalten sogar einen völlig anderen Ofen, weil zum Teil die Modellbezeichnungen nicht mit den gezeigten Abbildungen übereinstimmen.

Wir empfehlen Ihnen beim Fachhändler in Ihrer Nähe den gewünschten Kaminofen zu kaufen, damit Sie auch im Falle einer Ersatzteilbeschaffung oder Reparatur bestmöglichst beraten und betreut werden.

Sparen Sie... aber nur den Ärger!

Fire SL white

Mit seiner großen Sichtfeuerscheibe, umrahmt von einer Glaskeramik-Dekorscheibe, macht Fire SL Feuer im 16:9-Trend möglich. Erhabene Eleganz in neuer Glas-Optik: Frontglas und Sockeldekor gibt es außer in „black“ auch in „Latte M“ und ganz aktuell in „white“. Der Brennraum ist nach links und rechts um 48° drehbar.

Technische Daten:

Heizleistung:	8,0 kW
H x B x T:	930 x 1200 x 460 mm
Rauchabgang Ø:	150 mm
Rauchrohranschluss:	oben
Gewicht:	182 kg
Verbrennungsluftstutzen Ø:	100 mm

5.443,- €



daily.nrg

Der Pellet Primärofen daily.nrg vereint High Tech mit High Design: die sehr guten Werte für Energieeffizienz und Schadstoffarmut erfüllen bereits heute die Grenzwerte von morgen. Zukunftsweisend ist die neue raumluftunabhängige Luftzuführung, die speziell den Einsatz in Passiv- und Niedrigenergiehäusern mit kontrollierter Wohnraumlüftung zulässt. Auch die Nennwärmeleistung von 6,0 kW ist abgestimmt auf den Wärmebedarf eines hochwärmegedämmten Gebäudes.

Technische Daten:

Heizleistung:	6,0 kW
H x B x T:	1233 x 446 x 452 mm
Rauchabgang Ø:	100 mm
Rauchrohranschluss:	hinten
Gewicht:	150 kg
Verbrennungsluftstutzen Ø:	100 mm

6.569,- €

Feuermodul Gryll

Gleichermaßen clever wie praktisch: wodtke Gryll als Modulsystem. Jeweils zwei organisch anmutende Kuben werden miteinander kombiniert. Der Gryll besteht aus gerostetem Stahl, der obere Kubus ist um 360° drehbar. Wunderbar wandelbar von der schlicht praktischen Feuerstelle zu einem Grill, der auch kulinarisches Vergnügen bereiten kann.

Technische Daten:

H x B x T:	1148 x 470 x 470 mm
Gewicht:	96 kg

ab 1.592,- €





Tio

Der Kaminofen Tio gibt neben der angenehmen Raumwärme mit einem faszinierenden Flammenspiel einen Großteil der erzeugten Wärme-Energie an das Zentralheizungssystem ab. Ideal geeignet in Kombination mit Solar. Tio heizt den Aufstellraum und gleichzeitig den Pufferspeicher auf und ist durch seine hohe Wasserleistung in einem Niedrigenergie- oder Passivhaus hervorragend geeignet.

Technische Daten:

Heizleistung:	8,0 kW
Heizleistung wasserseitig:	ca. 70 %
H x B x T:	1263 x 513 x 504 mm
Rauchabgang Ø:	150 mm
Rauchrohranschluss:	oben
Gewicht:	227 kg
Verbrennungsluftstutzen Ø:	100 mm

ab 4.480,- €

Club9

Kaminofen mit vielen Extras in Technik und Design. Die großzügige Übereck-Glastür bietet Faszination des Flammenspiels von zwei Seiten. Das Brennraum-Modul ist nach links oder rechts um 90° drehbar. Zukunftsweisend ist die raumluftunabhängige Luftzuführung, die speziell den Einsatz in Passiv- und Niedrigenergiehäusern mit kontrollierter Wohnraumlüftung zulässt. Türgriff und -Entriegelung veredelt mit SWAROWSKI ELEMENTS.

Technische Daten:

Heizleistung:	5,0 kW
H x B x T:	1219 x 379 x 379 mm
Rauchabgang Ø:	150 mm
Rauchrohranschluss:	oben
Gewicht:	150 kg
Verbrennungsluftstutzen Ø:	100 mm

4.555,- €



Feuerskulptur Bronx

Fire feeling aus der Tonne – Feuerrotunde mit raffinierter, fächerförmiger Konstruktion. Die Feuerskulptur Bronx besteht aus gerostetem Stahl. Die Feuerwanne ist auf zwei Niveaus einsetzbar, sodass auch größere Scheithölzer eingelegt werden können. Raffiniert gelöst: die Griffe zum Herausnehmen der Feuerwanne sind abnehmbar.

Technische Daten:

H x B:	750 x 489 mm
Gewicht:	60 kg

1.178,- €



Wamsler

KF 108-Xanthos mit integriertem Naturstein- speicher

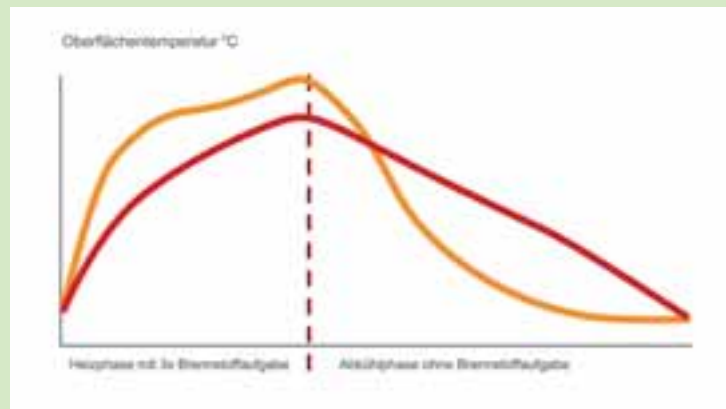
Der Kaminofen Xanthos ist mit Naturstein als Speichermedium ausgestattet und sorgt somit für einen herausragenden Speichereffekt. Die Gussrückwand des Brennraums garantiert pure Massivität und lange Lebensdauer.

Sandstein, ursprünglich als Baumaterial für Pflaster und Skulpturen verwendet, bietet mit seinen braunroten Texturen als Abdeckplatte und Wärmefacheinlage ein optisches Highlight.

Technische Daten:

Heizleistung:	7,0 kW
H x B x T:	1215 x 509 x 538 mm
Rauchabgang Ø:	150 mm
Rauchrohranschluss:	oben/hinten
Gewicht:	289 kg
Verbrennungsluftstutzen Ø:	100 mm

2.990,- €



Für weitere Informationen und kompetente Beratung wenden Sie sich an Ihren Fachhändler:



Verbund unabhängiger Kamin- und Kachelofengroßhändler
AKG Augsburg, Engels + Tegeler Osnabrück, Hafa Rosenheim, Peter Jensen Hamburg,
Klinger Rauschwitz, Seidel & Eckert Plauen & Weimar
www.freigrosshaendler.de

Alle Preise verstehen sich inkl. gesetzlicher Mehrwertsteuer und gelten ab Werk, zzgl. eventueller Teuerungszuschläge und anfallender Transportkosten.
Die Preise beziehen sich auf die Abbildungen; für andere Variationen bitte Preisabfrage. MCZ und Sideros sind bei AKG nicht lieferbar.
Sideros ist bei Peter Jensen nicht lieferbar.

Für Druckfehler, Irrtümer und Verwechslungen wird keine Gewähr übernommen. Alle Preise sind gültig bis 30. 03. 2012